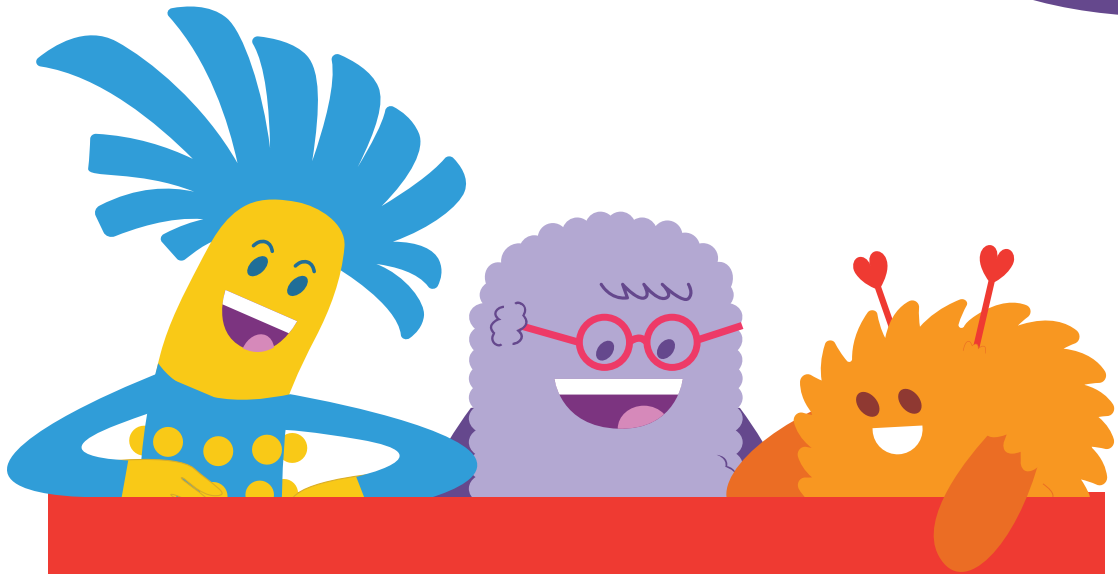




مدارس
بلوم



الرسوم الدراسية وتقويم الدفع

2025-2024



الرسوم الدراسية

رسوم امتحان القبول	الزي	الدفعة الثالثة 25 \ 2 \ 2025	الدفعة الثانية 20 \ 11 \ 2024	الدفعة الأولى 1 \ 8 \ 2024	الرسوم	الصفوف
500	500	7,350	7,350	9,800	24,500	رياض الأطفال 1
500	500	7,650	7,650	10,200	25,500	رياض الأطفال 2
500	500	7,950	7,950	10,600	26,500	رياض الأطفال 3
500	500	8,250	8,250	11,000	27,500	الصف الأول
500	500	8,400	8,400	11,200	28,000	الصف الثاني
500	500	8,550	8,550	11,400	28,500	الصف الثالث
500	500	8,550	8,550	11,400	28,500	الصف الرابع "بنات"

* قائمة رسوم المستلزمات الغير دراسية شاملة الضريبة

* تخضع أسعار الرسوم الدراسية لضريبة القيمة المضافة 15% لجميع الطلبة غير السعوديين





يرجى أخذ العلم أنّ رسوم التسجيل 3500 ر.س. تعتبر جزءاً من الرسوم المدرسية وهي غير قابلة للاسترداد. تكتمل عملية التسجيل فقط عند اكمال الدفعة الأولى وإبرام العقد الموقع بين مدارس بلوم و ولي الأمر

- الرسوم المدرسية لا تشمل الزي المدرسي أو رسوم الامتحانات الخارجية أو الرحلات المدرسية.
- يتم شراء الزي المدرسي بشكل منفصل عن الرسوم الدراسية.
- سيحصل أولياء الأمور من المدرسة على قائمة بالأدوات المكتبية التي سيتم شراؤها من الخارج.
- الرحلات المدرسية اختيارية، بعضها يخضع لرسوم يتم تحصيلها قبل الرحلة.
- سيستفيد أولياء الأمور من خصم 5% على كل طفل إضافي.
- يرجى العلم أن رسوم اختبار القبول والالتحاق للمدارس غير مستردة.
- يمكنك الاستفادة من عرض واحد فقط حيث أنه لا يمكن الجمع بين أي من العروض والاستفادة منها في آن واحد.

طرق الدفع المتوفرة في مدارس بلوم

الأهلي SNB

التحويل الإلكتروني
الدفع عبر الإنترنت



SA70 1000 0065 8000 0066 5010

الحساب باسم : فرع شركة مدرّس دار الذكر الأهلية للبنين
الرجاء إرسال صورة الحوالة على البريد الإلكتروني :
finance@bloom.edu.sa

الحضور بصفة شخصية في روضة بلوم
الدفع عن طريق :



مدى
mada

VISA



الدفع عبر القنوات الإلكترونية

يمكن القيام بالدفع عبر الدخول لحساب ولي الأمر في منصة التسجيل والدفع الإلكتروني

للتسجيل

لكيفية التسجيل
والدفع



يرجى مسح الأكواد التالية



www.bloom.edu.sa



9200 260 80 | 050 857 444